



# 走进吉顺 共创佳绩

Cooperate with Jishun to create good results together

合肥吉顺新能源科技有限公司

Hefei Jishun New Energy  
Technology Co. LTD

**公司介绍**  
**Introduction**

公司的发展过程  
Development of  
the company

**01**

**产品介绍**  
**Products**

产品的适用领域  
**Application**  
**scope**

**02**

**发展计划**  
**planning**

对未来的计划  
**Future plans**

**03**



# 吉顺公司介绍

Introduction of Jishun

- 公司简介  
Background
- 企业规模  
Scale of Industry
- 质量管理  
Quality Management
- 实验室  
laboratory
- 企业文化  
Enterprise Culture
- 服务理念  
Service Concept

公司简介  
Company  
profile

## 公司介绍

吉顺新能源座落于素有“大湖名城 创新高地”之称的IC之都合肥。公司以节能环保，贡献社会为宗旨，深耕新能源行业多年，具备新项目同步开发的能力，自主开发充电枪、充电座、充电桩、高压接线盒等获各项专利16项；为客户提供全方位的配套与支持。

## 我们的产品

产品有新能源电动汽车整车低压线束、高压线束、电池包线束、BMS线束、高压连接器、直流充电枪、直流充电座、便携式家用汽车充电器。

## 我们的成就

2021年荣获安徽省《十佳优秀企业》认定《高新技术企业》认定。  
2020年荣获合肥市级《工业设计中心》认定  
2019年通过《IATF16949:2016体系》和《环境管理体系》认证  
2015年被评为：合肥十强新能源线束企业；为江铃集团、鹏辉、国轩高科、恒天集团、协能、力神、奇瑞、五菱工业、保力新、科大国创、中能锂电做系统配套，被国内多家大型主机厂指定为线束定点供应商，赢得众多客户的一致好评。

# Introduction of Jishun



## Introduction

Jishun is located in Hefei, a city which is famous for innovation. We have been deeply engaged in the new energy industry for many years and we always regard energy conservation and environmental protection as our own responsibility. We have ability of simultaneous development of new projects, and we also developed many products independently, such as charging guns, charging sockets, charging piles and high-voltage junction boxes. We have 16 patents to provide our customers with a full range of supporting.

## Our products

Low voltage wiring harness for new energy electric vehicle. High voltage wiring harness. Wiring harness for battery pack. BMS wiring harness. High voltage connector. DC charging gun. DC charging base. Portable charger for cars.

## Achievement

2021, 'Top ten excellent enterprises of Anhui province.' ; 'High-tech enterprise'

2020, 'Industrial Design Center of Hefei'

2019 identified by 'IATF16949:2016' and Environmental Management System

2015, Top 10 New energy wiring harness enterprises of Hefei . Provided service and products for many giant enterprises such as JMCG, CHTC, SGMW etc.





## 企业简介

吉顺新能源座落于素有“大湖名城 创新高地”之称的IC之都合肥，是一家专业生产新能源汽车整车线束、连接器、充电桩的公司。两公司的发展过程中，我们始终奉行“以人为本 以质为根 科技创新 服务社会”的经营理念。已开拓务实的精神效力于产品品质的提升与企业形象的完善。服务过程中，我们始终奉行“以人为本 以质为根 科技创新 服务社会”的经营理念。已开拓务实的精神效力于产品品质的提升与企业形象的完善。



我们的目标 做客户最值得信赖的合作伙伴

我们的精神 诚信 严谨 用心 专业

我们的宗旨 节能环保，回馈社会



绿色

环保

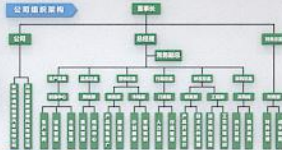
节能

创新

## 企业介绍



主要合作伙伴



主要  
配套  
产品

## 荣获安徽省十佳优秀企业

## DEVELOPMENT HISTORY

### 发展历程

2010 全面进入新能源汽车领域 开始生产乘用车、大巴车 整车线束

2013 安徽分公司成立；以合肥 为中心，服务全国客户

2015 成为合法十强新能源龙头企业；开始为江铃集团 腾辉、国轩高科、恒天集团、协能、力神、奇瑞、 五菱工业、保利科、科大国创、中能锂电做系统配 套，被国内多家大型主机厂指定为定点供应商

2017 合肥吉顺新能源科技有限公司成立； 年营业额突破3.68亿、被评为十强企业，并自 主开发充电桩、充电器、充电桩、高压接线盒

2019 通过IATF16949；2016 体系和环境体系

2020 荣获合肥市级《工业设计中心》

2021 荣获安徽省《十佳优秀企业》 《高新技术企业》

2010

2013

2015

2017

2019

2020

2021

# 公司规模-车间略览



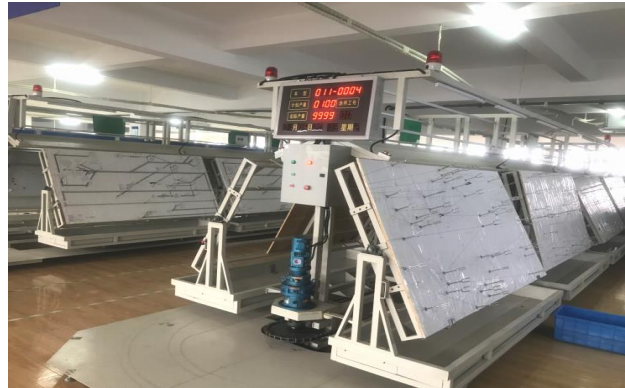
拥有完整的产业链  
装配皆可自主完成  
可规模化生产。

从同步开发 设计与制造  
现有二个自动化线束装配线



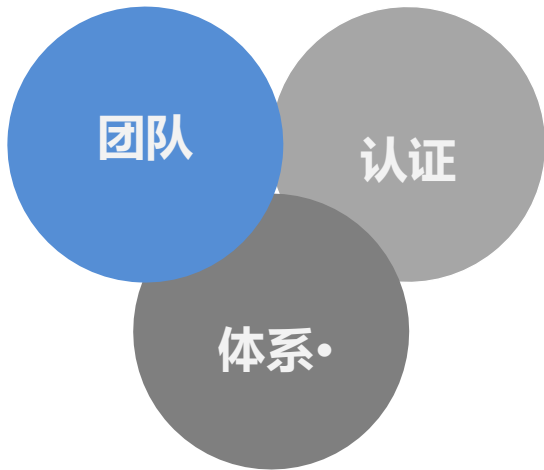
# Scale of our company

We have a completed industrial chain from designing to manufacturing and assembling. We also have an automatic production line for mass production



# 质量管理

- 质量管理团队： 26人
- 质量副总： 1人
- 产品质量工程师： 9人
- I/P/OQC 检验员： 16人



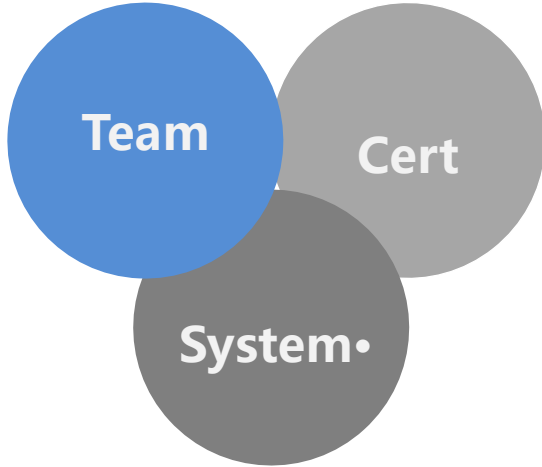
- ISO9001: 2015质量体系
- IATF16949:2016体系认证
- 环境管理体系认证
- Industrial Design Center of Hefei



# Quality Management

Team size:

- quality management team: 26
- Quality manager : 1
- Product Quality Engineer : 9
- I/P/OQC inspector : 16



- Cert:
- ISO9001: 2015
  - IATF16949:2016
  - Environment Management System Certification
  - Industrial Design Center of Hefei
  - High-tech enterprise of China





# 高新技术企业 证书

企业名称：合肥吉顺新能源科技有限公司

证书编号：GR202034002663

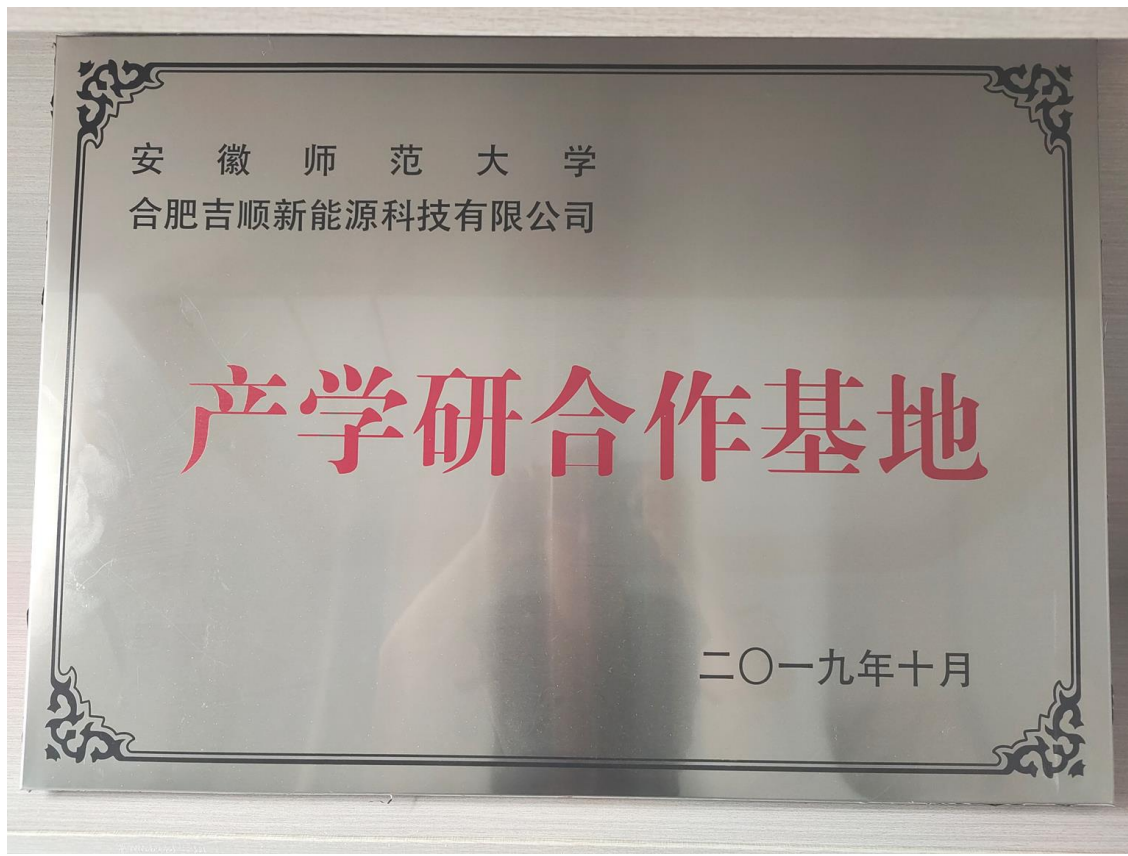
发证时间：2020年10月30日

有效期：三年

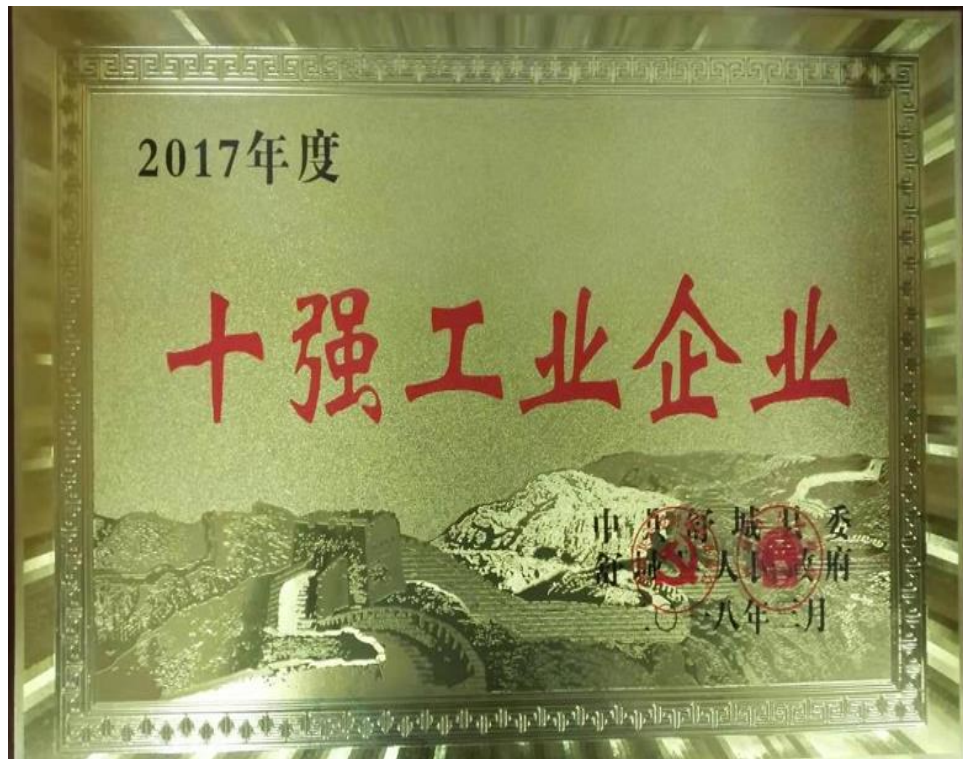
批准机关：

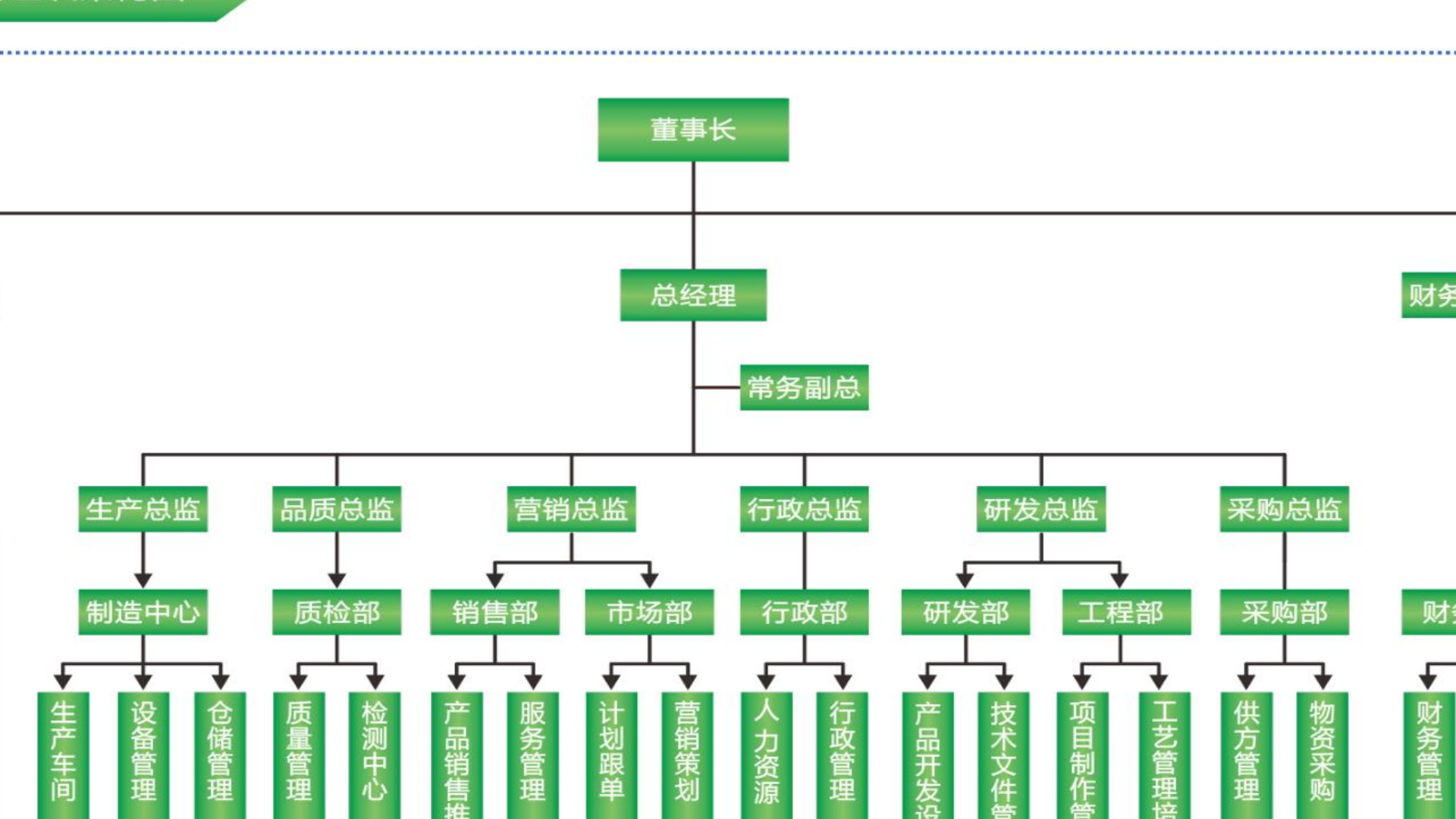














# 检验及试验设备 Test& Inspection equipment

17



高低温测试机  
Wire bending and swaying machine



盐雾试验机  
salt spraying tester



自动化线束导通全检设备  
automatic wiring harness conduction full inspection equipment



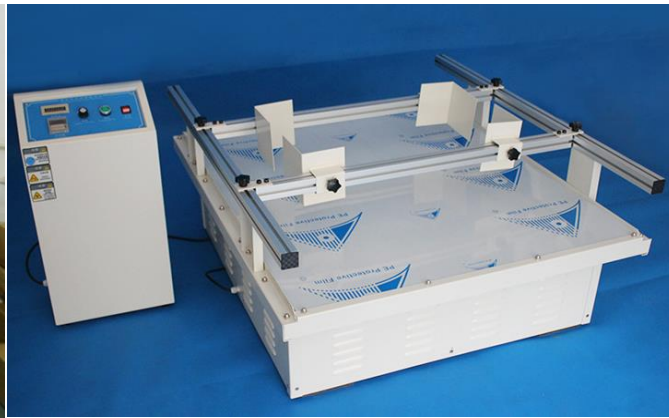
恒温油槽  
thermostatic oil bath

绝缘电阻测试仪  
insulation testing set



针焰测试机  
needle flame tester

精密老化试验机  
precision aging tester



模拟汽车运输振动台  
simulation of automobile transportation shaking table



ROHS测试仪  
ROHS tester



膜厚测试仪  
film thickness measurement system



维氏硬度测试仪  
Vickers hardness tester



盐雾测试仪  
salt spraying tester



二次电脑测试仪  
Quadratic computer tester



线材弯折摇摆试验机  
Wire bending and swaying machine

# 实验室 Laboratory



## 实验室能力 Laboratory capability

- 盐雾测试; 拉力测试; 热循环试验
- Salt spray test; Tensile test; Thermal cycle test
- 高低温循环试验; 老化试验; 阻燃测试;
- High and low temperature cycle test; Aging test; Flame retardant test;
- 端子压接拉力试验、插拔性能测试; 摇摆测试
- Terminal crimping tension test, plug performance test; Swing test
- 绝缘电阻试验; 耐高压测试; 接触电阻测试; 载流测试;
- Insulation resistance test; High pressure test; Contact resistance test; Current-carrying test;
- 投影分析仪;
- Projection analyzer;

对于质量的控制, 我司配备了产品检测设备齐全的实验室, 进一步保障产品质量。

For quality control, our company is equipped with a self-contained laboratory for product testing to further ensure product quality.



## 连接世界

我们为客户提供高质量的连接器、线束连接系统解决方案；

## 专业、卓越

我们提供给客户专业的、卓越的产品，在所有客户中保持技术、质量和市场的领先地位，通过创造、创新实现公司的可持续发展，立志建设一个受人尊敬的企业。

使命

愿景

价值观

衡量标准

我们在产品研发、客户服务、质量管控、经营管理、日常工作等各方面始终保持以专注、用心的理念进行细致、严谨、有效的工作；

专注、用心

我们以四个满意（客户满意、员工满意、社会满意、股东满意）来衡量我们工作中的每一个行为；（见四个满意的解读）

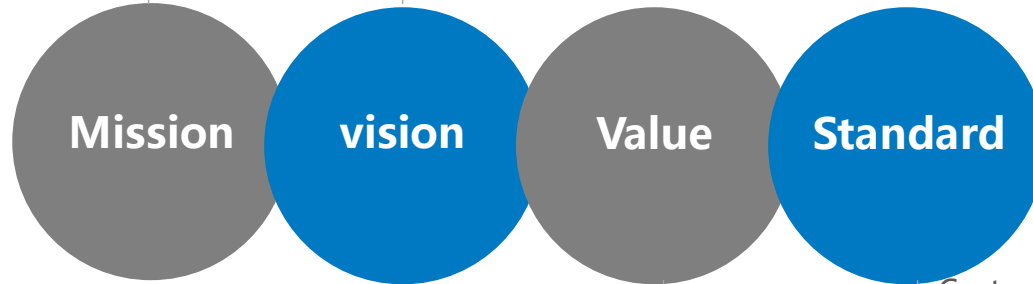
四个满意

## Connect the world

We provide our customers with high quality connectors, wiring harness connection system solutions;

## Professionalism & Excellence

We provide our customers with professional and excellent products, maintain the leading position in the market and achieve sustainable development base on our innovation. We hope that we can become a respected enterprise.



In product development, customer service, quality control, operation management, daily work and other aspect, we always stay focused and keep meticulous, rigorous and effective service

Focus

Customer satisfaction,  
Employee satisfaction,  
Social satisfaction,  
Shareholder satisfaction

Four 'satisfaction'

从专业角度向客户提出可能的成本持续下降方案，并让利于客户；

- 批量化集中化的采购，降低原材料价格；
- 精益生产、持续改进、提高效率；
- 向上游延伸优化成本；

对客户提出的各种专业技术、商务合作的问题进行快速明确的反馈；

与客户在项目上一起进行的设计，向客户提供技术标准、技术规范、解决方案等的建议和意见；

满足原材料的MOQ或客户承诺原料在一定时期内可吸收的情况下，可以不按MOQ而小批量分批交货；也可以根据客户计划设置安全库存或进行现货采购；

成本持续下降

快速反馈

专业服务

灵活供货



# Service concept

- Provide cost reduction plan for customers based on our professional and surrender part of the profits to customers.
- Mass centralized procurement and reduce the cost of raw materials;
- Lean production, continuous improvement, improve efficiency;
- Optimize costs upstream;

Provide quick and clear feedback to customers about professional technology and business cooperation issues;

Designing project with customers and provide suggestions related to technical standard, technical specification and project solution.

Supplying raw materials based on the MOQ or delivery in small batches if customer promises that the raw material can be absorbed within a certain period; we can also set up safety stock or doing spot procurement according to the customer plan;







# 产品介绍

## Products

- 产品概述  
Introduction of Products
- 产品展示  
product display
- 产品适用领域/现有客户  
Product application scope/existing customers

## 新能源汽车类线束

随着新能源汽车的普及，功能的不断优化升级，线束做为汽车信号和动力的传导载体也不断升级。吉顺紧跟市场步伐，快速反应，为客户提供全面的技术支持。产品有新能源电动汽车整车低压线束、高压线束、BMS线束等。

## 电池组类线束

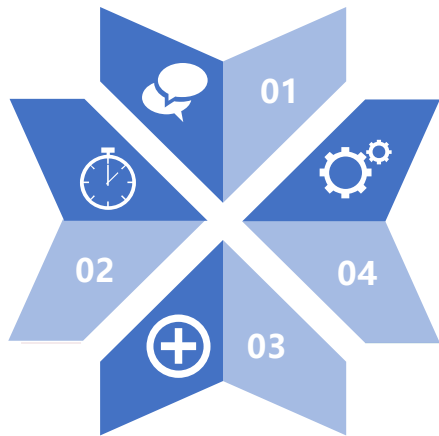
电池组内特殊的极端环境，需要综合考虑线束的耐高温、耐压、信号屏蔽及温度采集问题，吉顺用专业为客户提供稳定可靠的解决方案。

## 家电类线束

随着国内家电产业的快速发展，空调、冰箱和冷柜的需求增长较快，促进了家电类线束产品需求的增长。

## 基础充电设施

吉顺自主开发充电桩、充电枪、充电座、充电桩、高压接线盒等 获各项专利16项；为客户提供全方位的配套与支持

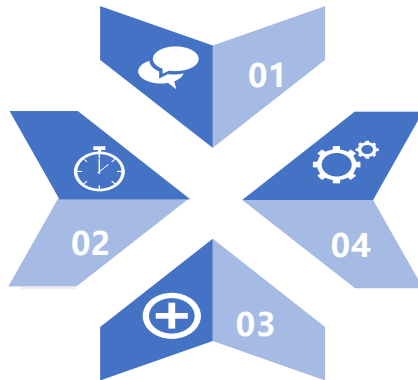


## Wiring harness for new energy vehicle

With the popularity and upgrading of new energy vehicles, wire harness as a vehicle signal and power transmission carrier is also constantly upgraded。 We follow the changing market and quick response, provide customers with comprehensive technical support。 Our products include low-voltage wire harness for new energy electric vehicle, high-voltage wire harness, BMS wire harness and so on.

## wiring harness for battery bundle

Because of the special extreme environment inside the battery pack, some problems must be considered such as high temperature resistance, pressure resistance, signal shielding and temperature acquisition. Our company will provide customers reliable and professional solutions.



## Basic charging facility

Jishun has independently developed charging pile, charging gun, charging base, charging pile, high voltage junction box, etc. We have obtained 16 patents to make sure that we can provide our customers an all-round supporting.

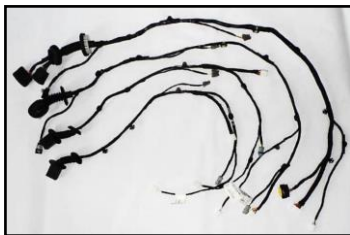
## wiring harness for home appliances

With the rapid development of home appliance industry , demand for air conditioners, refrigerators and freezers grew faster, it has promoted the growth of the demand for wiring harness products of home appliances.

# 产品展示 Display of products



**BMS低压线束**  
BMS low voltage harness



**电池PACK低压线**  
Battery PACK low voltage wire harness



**乘用车 整车线束**  
Passenger cars Vehicle harness



**大巴车整车低压线束**  
Bus low voltage wiring harness



**交流/直流座线束**  
Ac/DC seat wiring harness



**高压线束**  
High voltage wiring harness



**国标直流座 (250A)**  
Gb DC base (250A)



**物流车整车低压线束**  
Logistics vehicle low voltage wiring harness

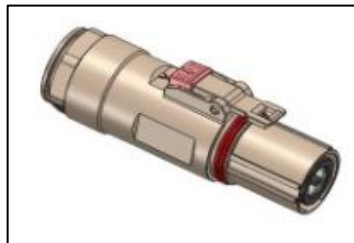
# 产品展示 Display of products



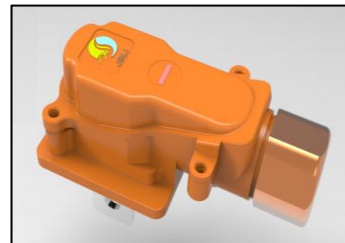
国标交流枪 (63A)  
Gb AC gun (63A)



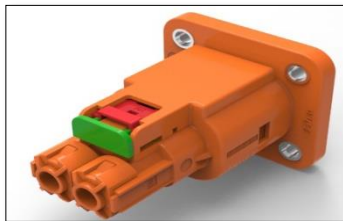
国标直流枪 (250A)  
Gb DC gun (250A)



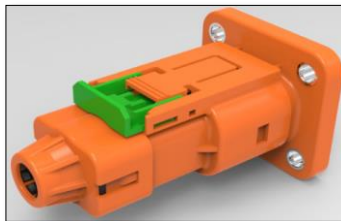
直头连接器  
Straight end connector



高压接线盒  
High voltage junction box



二芯直头连接器  
Two core straight  
head connector



三芯直头连接器  
Three-core straight  
head connector



三芯弯头连接器  
Three-core elbow  
connector



二芯直头连接器  
Two core straight  
head connector



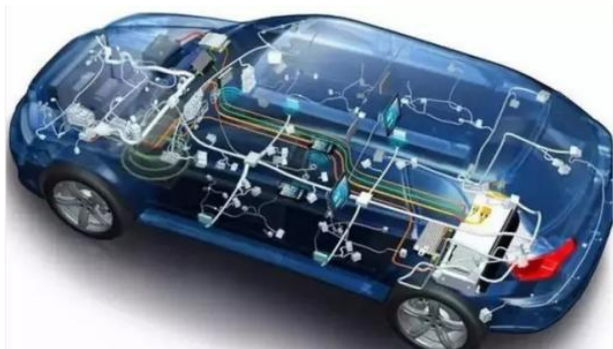
# ●产品适用领域-新能源、乘用车/轨道交通、航天航空

●Product application area-New energy, passenger vehicles/rail transit, aerospace

# ●客户

● Our customers

30



# ●上汽通用五菱合作项目 Cooperation with SAIC-GM-Wuling

上汽通用五菱 宝骏E200



# ● 上汽通用五菱合作项目 Cooperation with SAIC-GM-Wuling

E300四座新能源  
E300 Four-seater new energy



# ● 上汽通用五菱合作项目 Cooperation with SAIC-GM-Wuling

E50新能源  
E50 new energy



# ● 上汽通用五菱合作项目 Cooperation with SAIC-GM-Wuling

34

E300四座新能源  
E300 Four-seater new energy





# ● 上汽通用五菱合作项目 Cooperation with SAIC-GM-Wuling

N300L--EV50新能源  
N300L--EV50 New energy



## 智能车库充电桩 (交流双充壁挂式)

本产品为智能车库交流充电桩,集充电控制模块,人机交互模块,联网通讯模块、计量计费模块于一体为电动汽车智能充电产品。以安全性和可靠性为基础,以实用性、智能化和标准化为导向,具有功率因数高,工作效率高,IP防护等级高,占用空间小,操作便捷等特点。交流充电桩通过与电动汽车的电池及其管理系统交换信息,控制充电过程,同时为后台提供前端充电过程的充电状态,充电数据,电池状态等信息。



### 智能车库交流充电桩具备以下特点

- 更方便、更友好的客户使用体验  
吉顺充电桩采用前置安装。解决了车库客户在使用传统充电桩时,需要绕到车尾部操作的麻烦。
- 完美贴合立体车库的需求,通过一拖二/一拖多方案实现一桩多用,轻松帮客户实现60%的充电车库覆盖率。  
充电桩尺寸为:480cm\*180cm宽\*125厚。瘦小的外型解决了车辆出入库时,前置充电桩容易挂到车辆后视镜的问题。得到客户的好评!
- 具备远程通信功能,实现云平台集中化和智能化管理;集成计量计费功能,支持扫码和刷卡支付。  
采用真彩色触摸屏,人性化设计,操作简单方便。
- 更安全的布线方案:吉顺充电桩采用充电接口与桩体分离并随车位移动的方案,不仅满足立体车库的频繁挪移要求。独特的布线方案还避免了充电导线乱绕乱放的情况发生,提高了产品使用的安全性。
- 完善的保护功能:输入过流保护、输出过压保护、输出短路保护、漏电流保护、防雷及急停等功能。
- 标准化设计:支持GB/T 18487.1-2015、GB/T 20234.1-2015、GB/T 27930-2015、NB/T 33001。

吉顺新能源积极响应国家节能减排号召,立足于新能源汽车的智能充电桩产业,与上、下游企业开展紧密合作为客户提供新能源汽车整体充电解决方案。

此款小型充电桩是吉顺为立体车库客户定制的迷你充电桩。紧凑的设计方便立体车库、地下车库等空间位置小的地方通过政府验收。

| 项目     | 技术参数              | 备注       |
|--------|-------------------|----------|
| 充电桩材质  | 钣金件               |          |
| 工作频率   | 45-65Hz           |          |
| 输入电压   | 220V±15%V AC      |          |
| 输出电压   | 220V±15%V AC      |          |
| 输出最大电流 | 32A               | 1个充电口    |
| 输出最大功率 | 7KW               | 1个充电口    |
| 输入方式   | 4.3寸触摸屏           |          |
| 尺寸     | 240mm*360mm*135mm |          |
| 监控平台   | 集成刷卡、收费、维护于一体     |          |
| 电量管理   | 具备计量功能            |          |
| 支付方式   | 刷卡支付              |          |
| 充电识别   | 充满自动停止、拔枪自动停止保护   |          |
| 安全保护   | 过流、漏电、防雷、急停保护     |          |
| 防护等级   | IP55              |          |
| 环境     | 运行环境              | -20~50℃  |
|        | 存储环境              | -40~70℃  |
|        | 湿度                | 10~90%RH |
| 通信接口   | CAN/RS485         |          |
| 安装方式   | 壁挂式               |          |

## 智能车库充电桩 (交流双充壁挂式)

本产品为智能车库交流充电桩，集充电控制模块，人机交互模块，联网通讯模块、计量计费模块于一体为电动汽车智能充电产品。以安全性和可靠性为基础，以实用性、智能化和标准化为导向，具有功率因数高，工作效率高，IP防护等级高，占用空间小，操作便捷等特点。交流充电桩通过与电动汽车的电池及其管理系统交换信息，控制充电过程，同时为后台提供前端充电过程的充电状态，充电数据，电池状态等信息。



### 智能车库交流充电桩具备以下特点

- 更方便、更友好的客户使用体验  
吉顺充电桩采用前置安装。解决了车库客户在使用传统充电桩时，需要绕到车尾部操作的麻烦。
- 完美贴合立体车库的需求，通过一拖二/一拖多方案实现一桩多用，轻松帮客户实现60%的充电车库覆盖率。  
充电桩尺寸为：480cm\*180cm宽\*125厚。瘦小的外型解决了车辆出入库时，前置充电桩容易挂到车辆后视镜的问题。得到客户的好评！
- 具备远程通信功能，实现云平台集中化和智能化管理；集成计量计费功能，支持扫码和刷卡支付。  
采用真彩色触摸屏，人性化设计，操作简单方便。
- 更安全的布线方案：吉顺充电桩采用充电接口与桩体分离并随车位移动的方案，不仅满足立体车库的频繁挪移要求。独特的布线方案还避免了充电导线乱绕乱放的情况发生，提高了产品使用的安全性。
- 完善的保护功能：输入过流保护、输出过压保护、输出短路保护、漏电流保护、防雷及急停等功能。
- 标准化设计：支持GB/T 18487.1-2015、GB/T 20234.1-2015、GB/T 27930-2015、NB/T 33001。

Jishun New Energy actively responds to the government's energy conservation and emission reduction policies, based on the intelligent charging pile industry of new energy electric vehicles, cooperates with upstream and downstream enterprises to provide customers with overall charging solutions for new energy electric vehicles. This product is a mini charging pile customized by Jishun for customers who use the stereo garage. This compact designing is to make sure the small space such like stereo garage, underground garage to meet the government's acceptance.

| project                 | technical parameter  | remarks         |
|-------------------------|--|-----------------|
| Charging pile material  | Sheet metal parts  |                 |
| working frequency       | 45-65Hz  |                 |
| input voltage           | 220V±15%V AC   |                 |
| output voltage          | 220V±15%V AC   |                 |
| Maximum output current  | 32A  | 1 charging port |
| Maximum output power    | 7KW  | 1 charging port |
| Input mode              | 4.3-inch touch screen  |                 |
| size                    | 240mm*360mm*135mm  |                 |
| Monitoring platform     | Integrated card swiping, charging and maintenance                        |                 |
| Power management        | With metering function   |                 |
| Payment method          | Card payment   |                 |
| Charge identification   | Full automatic stop and automatic stop protection                        |                 |
| safeguard               | Overcurrent, leakage, lightning protection and emergency stop protection |                 |
| Degree of protection    | IP55   |                 |
| environment             | Operating environment  | -20~50°C        |
|                         | Storage environment  | -40~70°C        |
|                         | humidity   | 10-90%RH        |
| communication interface | CAN/RS485  |                 |
| Installation mode       | Wall mounted   |                 |

# ● 产品适用领域-电力通讯

● Product application area- Electric power communication

# ● 客户

● Our customers



# ● 产品适用领域-家用电器

● Product application area - household electrical appliances

# ● 客户

● Our customers





# ●产品适用领域-工控设备

● Product application area - industrial control equipment

# ●客户

● Our customers





## 发展规划 Development planning

- 公司发展规划  
Company development Plan

## 建立和健全人才储备制度

Establish and then improve the talent reserve system

全面推广自动化生产  
Fully promote automated production

持续连续研发投入  
Continuous r&d investment



加大品牌推广力度  
Strengthen the promotion of brand

提升市场应对效率  
Improve market response efficiency

完善售后服务体系  
Improve the system of after-sales service

## CONCLUSION 结束语

- 吉顺始终以专业、专注、用心为价值观导向；
- 不断践行自己的承诺和道德；
- 为世界先进企业和电力行业提供线束总成产品；
- 为电能和信号的传输提供解决方案；
- 成为极具竞争力的客户优选的战略合作伙伴！

为梦想，我们携手共进！

## CONCLUSION 结束语

- Jishun always takes professionalism, concentration and heart as the value orientation;
- Keep practicing your commitment and ethics;
- To provide wire harness assembly products for advanced enterprises and power industry in the world;
- Provide solutions for power and signal transmission;
- Become the most competitive customer preferred strategic partner!

For the dream, we hand in hand!





## 合肥吉顺新能源科技有限公司

HeFei JiShun New Energy Technology Co., Ltd.

安徽省合肥市肥东经济开发区金阳路与泗水路

Jinyang Road and Sishui Road, Feidong Economic Development Zone, Hefei city, Anhui Province

合肥吉顺新能源科技有限公司

Hefei Jishun New Energy Technology Co. LTD

Tel电话: 0551-67795623

Fax传真: 0551-67721883

Http网址: [www.jishunxny.com](http://www.jishunxny.com)



介绍完毕，感谢您的聆听！  
Thank you for your listening!





**THANK YOU**